

Précision : 0,1 % EM

Accessoires (en option) :

- Sacoche de transport
- Coque de protection en caoutchouc
- Valise de transport

LEO RECORD est un instrument autonome avec affichage numérique destiné à l'enregistrement de pressions et de températures sur de longues périodes.

■ LEO RECORD offre les avantages suivants :

- Précision élevée, haute résolution, robustesse
- Haute sécurisation des données relevées : utilisation d'une mémoire non volatile
- Affichage de la pression actuelle et du statut de l'enregistrement
- Enregistrement de la pression et de la température
- Logiciels simples et clairs (Logger 4.x) pour PC ou PDA
- Combinaison d'enregistrements selon un événement déterminé et un intervalle défini évitant ainsi de stocker des données inutiles (par ex. enregistrement seulement si changement de pression ...)
- Possibilité de stocker dans l'instrument les données d'installation et les commentaires relatif à la station
- Raccord pression fileté 1/4" G (autres sur demande)



La pression est mesurée et enregistrée 1 fois par seconde (intervalle le plus court). La pression actuelle est affichée en haut de l'écran et le statut de l'enregistrement en bas.

LEO RECORD comporte 2 touches de commande. La touche de gauche met en marche l'instrument et autorise le choix d'une fonction telle que l'unité de pression. La touche de droite active la fonction choisie.

Fonctions disponibles

ZERO : La fonction ZERO permet d'enregistrer toute valeur de pression comme nouveau zéro de référence.

UNITS : Les manomètres sont calibrés en bar. La pression peut être affichée dans les unités suivants : bar, mbar/hPa, kPa, MPa, PSI, kp/cm², (m)H₂O.

RECORD : Les enregistrements peuvent être démarrés ou stoppés au moyen des touches de commande. La configuration des enregistrements s'effectue avec un logiciel et une liaison série.

KELATRON

BP 122
84204
Carpentras
Cedex
France



téléphone
04.90.63.07.16
télécopie
04.90.60.16.74
site internet
www.kelatron.fr
email
info@kelatron.fr

LEO record

Caractéristiques

SPECIFICATIONS			
Etendues de Mesure (EM),	EM	Résolution	Surpression
résolutions, surpressions :	-1 ... 3 bar	1 mbar	10 bar
	-1 ... 30 bar	10 mbar	60 bar
	0 ... 300 bar	100 mbar	400 bar
	0 ... 700 bar	100 mbar	700 bar
	0 ... 1000 bar	100 mbar	1000 bar
Précision	0,1 %EM (incl. Linéarité, Reproductibilité, Hystérésis)		
Températures de stockage / service	-10 ... 60 °C / 0 ... 50 °C		
Plage de température compensée	0 ... 50 °C		
Fréquence de mesure	Configurable (intervalle minimum de mesure : 1 sec.)		
Capacité mémoire	~57'000 valeurs mesurées avec une fréquence de mesure ≤ 15 s		
	~28'000 valeurs mesurées avec une fréquence de mesure > 15 s		
Alimentation	Pile Lithium 3,6 V, type SL-760		
Durée de vie de la pile	~2 ans @ 1 enregistrement/seconde		
	~5 ans @ 1 enregistrement/10 secondes		
Raccord pression	1/4" G (autres sur demande)		
Mesure de température	Précision 1 °C typique		
Port série	RS 485; embase "Fischer" à l'arrière du LEO pour interface PC avec un convertisseur K103-A (RS 232) ou K104-A (USB)		
Logiciel Logger 4.x	Le logiciel est fourni avec le câble d'interface		
Protection, CEI 529	IP 65		
Diamètre x Hauteur x Epaisseur	76 x 118 x 42 mm		

KELATRON

BP 122
84204
Carpentras
Cedex
France



téléphone
04.90.63.07.16
télécopie
04.90.60.16.74
site internet
www.kelatron.fr
email
info@kelatron.fr

LOGGER 4.X

Le câble d'interface K 103A (RS 232) ou K 104A (USB) est fourni avec le logiciel Logger 4.x.

Le logiciel est compatible avec Windows 2000/NT/XP/ME et 9X.

Il permet de configurer les enregistreurs KELATRON DCX et LEO RECORD et de lire leurs données.

Les mesures peuvent être représentées graphiquement, exportées, compensées de la pression atmosphérique ou converties dans d'autres unités.

La fonction Online donne la valeur actuelle de l'instrument.

Logger 4.X comprend les logiciels Reader et Writer.



WRITER

Le logiciel WRITER permet la mise en marche et la configuration de LEO RECORD.

Fonctions générales :

- Affichage en temps réel des mesures
- Indication du statut et du niveau de charge de la pile
- Edition des paramètres d'installation
- Enregistrement continu ou séquentiel des mesures
- Ajustement du zéro

Paramètres d'enregistrement :

- Sélection des canaux pression et température

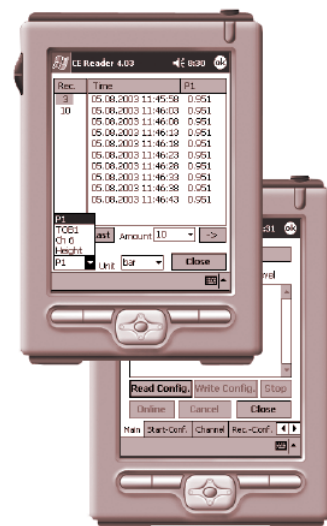
Déclenchement de l'instrument en fonction :

- du début des mesures
- de la modification absolue ou relative du niveau mesuré
- de l'intervalle de mesure et des conditions de déclenchement

Enregistrement des données en fonction :

- de l'intervalle de mesure (1s...99 jours) ou d'événement défini
- du dépassement d'une variation de pression
- du dépassement (supérieur ou inférieur) d'un seuil donné
- de la moyenne d'un nombre sélectionné de mesures
- de la combinaison d'un intervalle fixe et d'un événement

Le logiciel Logger 4.x comprend aussi le logiciel WindowsCE pour PDA.



READER

Le logiciel READER permet la lecture des données enregistrées dans un fichier et leur téléchargement vers un assistant personnel PDA ou vers un PC.

Le fichier de données peut être importé par des logiciels tel qu'Excel. Il contient les données suivantes :

Numéro de série, étendue de mesure, identification de l'instrument, paramètres d'installation, données de lecture, unités de mesure, valeurs mesurées avec la date et l'heure de la mesure.

Fonctions générales :

- Indication de statut et d'état de charge de la pile
- Lecture du répertoire d'enregistrements avec heure de démarrage et taille d'enregistrement en %
- Lecture d'un enregistrement individuel
- Représentation graphique des données
- Conversion des données en fichier texte pour importation Excel
- Possibilités de calculs divers

Des calculs particuliers ou l'exportation de données vers une base client spécifique sont possibles sur demande.

KELATRON

BP 122
84204 Carpentras Cedex
France

téléphone **04.90.63.07.16**
site internet **www.kelatron.fr**
télécopie **04.90.60.16.74**
email **info@kelatron.fr**



Sous réserve de modifications