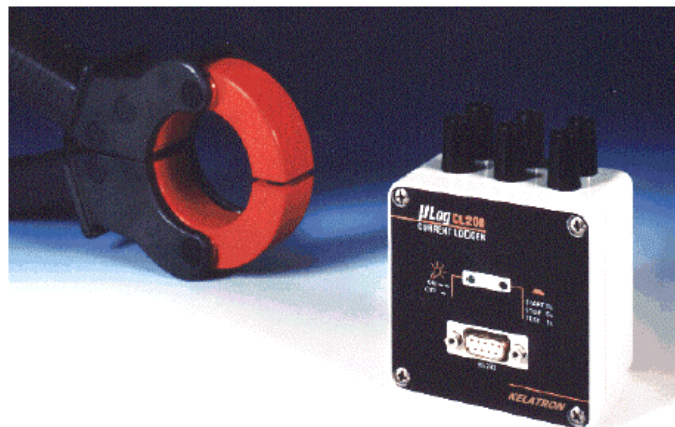


Enregistreur de courant AC pour pinces ampèremétriques et TI

- Enregistreurs triphasés ou monophasés.
- Raccordement direct sur la plupart des pinces ampèremétriques à sortie AC et sur les TI.
- Grande autonomie d'enregistrement (jusqu'à 2 ans).
- Miniature.
- Raccordement et utilisation très simples.
- Transfert des résultats vers le PC et traitement des mesures en unités réelles.
- Appareil économique à usage multiple permettant une utilisation en un grand nombre de points sur une longue durée.
- Sortie des mesures en temps réel et raccordement modem également prévus.



Applications

Enregistrement de la (sur)charge des câbles et des transformateurs.

Distribution aérienne d'électricité (enregistrement en armoires montées sur poteau).

Economie d'énergie (pointes quart horaires).

Suivi de l'évolution périodique des courants à long terme.

Equilibrage des phases.

Enregistreurs CL 200 et accessoires

CL203-1A : 3 entrées courant 1A AC
mémoire 60.000 mesures.

CL203-5A : 3 entrées courant 5A AC
mémoire 60.000 mesures.

CL203-1V : 3 entrées tension 1V AC
(autres sur demande)
mémoire 60.000 mesures.

CL201-1A : 1 entrée courant 1A AC
mémoire 15.000 mesures.

CL201-5A : 1 entrée courant 5A AC
mémoire 15.000 mesures.

-EXT : extension mémoire à 60.000
mesures pour les modèles CL 201.

D9-2FM : câble de connexion au PC.

D9-2MM/M : câble de connexion CL200- modem.

RDFIX : support de fixation pour rail DIN.

PINCES : une gamme de modèles
AMPER. de 10 A à 3000 A AC est proposée.

μLOGCL : logiciel Windows™ pour CL 200.

Logiciel μ LOGCL

Le logiciel μ LOGCL sous Windows™ permet de manière très conviviale de configurer les enregistreurs CL 200 et d'effectuer le traitement des relevés de mesure.

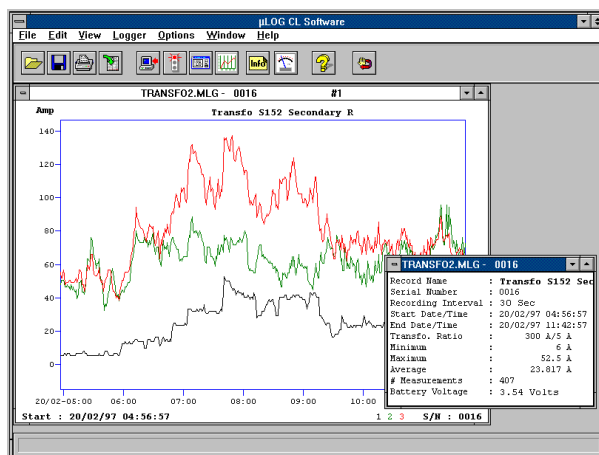
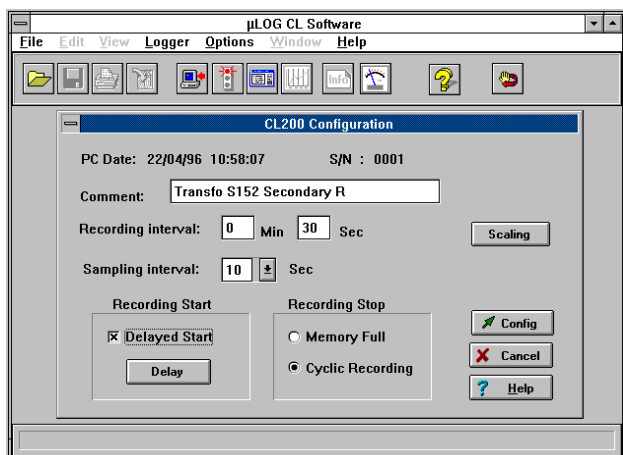
Configuration :

Introduction de paramètres généraux d'enregistrement tels que commentaire, intervalle d'enregistrement, démarrage différé ou immédiat, arrêt en fin de mémoire ou remplissage cyclique.

Introduction de paramètres relatifs à chaque entrée individuelle : activité et valeur du courant primaire de fond d'échelle pour chaque transformateur de courant.

Traitement :

Les fonctions suivantes sont prévues : transfert et archivage des mesures, représentation graphique, calculs statistiques, transfert vers d'autres logiciels (EXCEL, LOTUS, etc. et affichage en temps réel des mesures à l'écran).



Spécifications techniques CL 200

- **Entrées** : AC 50 Hz, pour raccordement direct sur pince ampèremétrique ou T.I. (transformateur d'intensité); 3 entrées courant ou tension avec une seule échelle (1A/5A/1V) ou 1 entrée courant avec une échelle (1A ou 5A).
- **Surcharge admissible des entrées** : 20% (1.2 A pour entrées 1A / 6A pour entrées 5A).
- **Précision** : $\pm 1\%$ (pour fréquence de 50Hz + 5%).
- **Alimentation** : pile lithium (remplaçable), autonomie : 6 mois à 2 ans.
- **Capacité mémoire** : CL 203 : 60.000 mesures
CL 201 : 15.000 mesures.
- **Intervalle de prise de mesure** : 1 à 30 secondes.
- **Enregistrement** : valeurs moyennes sur intervalle de 1 seconde à 60 minutes (valeur minimum = intervalle de prise de mesure).
- Possibilité de démarrer l'enregistrement par switch (le PC n'est pas nécessaire).
- **Raccordement des signaux** : douilles isolées de sécurité 4mm.
- **Dimensions** : CL 201 : 85 x 50 x 35mm
CL 203 : 100 x 82 x 55mm
- **Poids** : CL 201 : 100 g
CL 203 : 250 g (pile comprise).

Caractéristiques générales des μ LOG

- **Intervalle d'enregistrement** : configurable de 1 seconde à 60 minutes.
- **Démarrage de l'enregistrement** : à date/heure programmées ou immédiat.
- Remplissage mémoire avec arrêt en fin de mémoire ou remplissage cyclique (FIFO).
- Possibilité de transférer le contenu mémoire sans arrêter l'enregistrement.
- Horloge temps réel.
- **Sécurité** : arrêt automatique lorsque la batterie est déchargée; mémoire non volatile.
- **Communication** : liaison RS 232 / connecteur DSub9F
- **Température d'utilisation** : -20°C à +65°C.
- **Logiciel** : sous Windows (3.1, 95, 98, NT4, NT2000) configuration de l'enregistreur, transfert et archivage des mesures, tracé graphique, affichage en temps réel, exportation des mesures vers Excel, etc.



KELATRON-FRANCE - B.P. 122 - 84204 CARPENTRAS CEDEX
Tél. 04 90 63 07 16 - Fax 04 90 60 16 74
www.kelatron.fr - Email : info@kelatron.fr