

Enregistreur d'évènements digitaux à 8 entrées

- Enregistre les changements d'état des entrées digitales = évènements.
- Détecte les transitions on / off, off / on ou les deux.
- Accepte la plupart des signaux (tension, contact sec, ...).
- Grande autonomie batterie (> 2 ans).
- Miniature.
- Raccordement et utilisation très simples.
- Appareil très économique permettant une utilisation en un grand nombre de points sur une longue durée.
- Sortie des mesures en temps réel et raccordement modem également prévus.



Applications

Le DL 400 E convient pour les applications caractérisées par des signaux ne pouvant prendre que deux états (états on / off, contacts ouverts / fermés, états logiques 0/1) et n'enregistre que les changements d'états. Lorsqu'un changement d'état est détecté ; la date, l'heure et l'état des entrées sont enregistrés.

Tant qu'aucun changement ne se produit, aucune donnée n'est enregistrée. Au départ de la liste des évènements enregistrés, il est possible de déterminer la durée entre évènements, la fréquence des évènements et le % de temps ON (OFF) sur des périodes déterminées.

Enregistrement de fermetures sporadiques ou momentanées de contacts (relais, switch,...).

Temps d'utilisation et cycles on / off de moteurs, ventilateurs, air conditionné, pompes, chauffages, ...

Gestion d'énergie et courbes de charge.

Enregistrement de précipitations (pluviométrie).

Contrôle d'accès.

Enregistreurs DL 400E et accessoires

DL 400E : 8 entrées évènements, mémoire 2000 évènements.

CI8xV : câble de raccordement pour 8 entrées de mesure, 2m.

-EXT : extension mémoire à 8.0000 évènements.

D9-2FM : câble de connexion au PC.

D9-2MM/M : câble de connexion DL 400E / modem.

RDFIX : support de fixation pour rail DIN.

μLOGDLE : logiciel Windows pour DL 400E.

Logiciel μ LOGDLE

Le logiciel μ LOGDLE sous Windows permet de manière très conviviale de configurer les enregistreurs DL 400E et d'effectuer le traitement des enregistrements.

Configuration (➤) :

Pour chaque entrée, il est possible de fixer la condition de détection des événements (0->1, 1-< 0 ou les deux), en fonction de l'application.

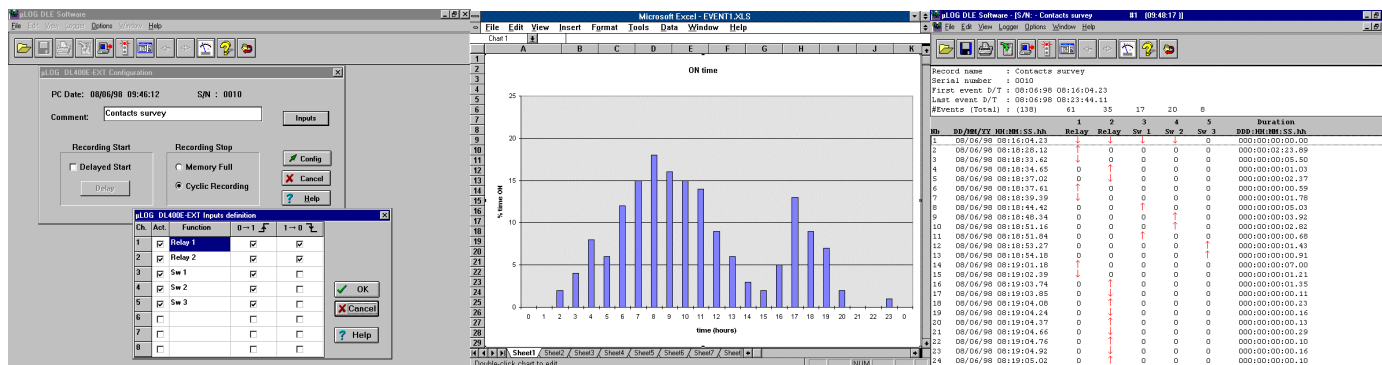
Traitement : (< ▼) :

La liste détaillée des événements est présentée avec les dates / heures, état des entrées et durée entre événements.

Des résultats statistiques peuvent être exportés pour analyse ultérieure dans un tableur (EXCEL, LOTUS ...).

Deux fichiers de résultats sont présentés :

- liste du nombre d'événements par unité de temps sélectionnable : Ex : pluviométrie (mm hauteur d'eau / heure) ou fréquence de fermetures de contact (# / jour).
- liste du % de temps des entrées à l'état 1(ou 0) par unité de temps sélectionnable : Ex : temps d'utilisation de moteurs, éclairage, ...



Spécifications techniques DL 400E

- **Entrées** : 8 - digitales.
- **Signaux d'entrée** : tension (max 24V) ou contact sec (alimentation du contact fournie par le DL400E).
- **Impédance d'entrée** : 100 kohm.
- **Niveaux d'entrée** :
bas (niveau 0) : entre 0 et 0.5V
haut (niveau 1) : entre 2.5 et 24V.
- **Détection événements** : transitions niveau 0 vers 1, 1 vers 0 ou les deux, config. pour chaque entrée.
- **Durée minimale entre deux événements** : 50 millisecondes.
- **Résolution du temps** : 10 millisecondes.
- **Alimentation** : mixte ; pile au lithium et / ou alimentation au départ de la liaison RS 232.
- **Autonomie batterie** : > 2 ans typiquement.
- **Capacité mémoire** :
DL 400E : 16 kb: 2000 évènement
DL 400E-EXT: 64 kb: 8000 évènement
- Remplissage mémoire avec arrêt en fin de mémoire ou remplissage cyclique (FIFO).
- Possibilité de transférer le contenu mémoire sans arrêter l'enregistrement.
- Horloge temps réel.
- **Logiciel PC** : sous Windows (3.1, 95, NT4) : Configuration de l'enregistreur - transfert et archivage des mesures - liste des événements - exportation des enregistrements vers un tableur EXCEL, etc.
- **Démarrage de l'enregistrement** : à date / heure programmées ou immédiat.
- **Sécurité** : arrêt automatique lorsque la batterie est déchargée, mémoire non volatile.
- **Raccordement des signaux d'entrée** : connecteur Dsub9M, entrées avec point commun.
- **Communication** : liaison RS232 – connect. DSub 9F
- **Boîtier** : polycarbonate, 82 x 80 x 55 mm.
- **Poids** : 250 g (pile comprise).
- **Température d'utilisation** : -20°C à +65°C.



KELATRON-FRANCE - B.P. 122 - 84204 CARPENTRAS CEDEX
Tél. 04 90 63 07 16 - Fax 04 90 60 16 74
www.kelatron.fr - Email : info@kelatron.fr