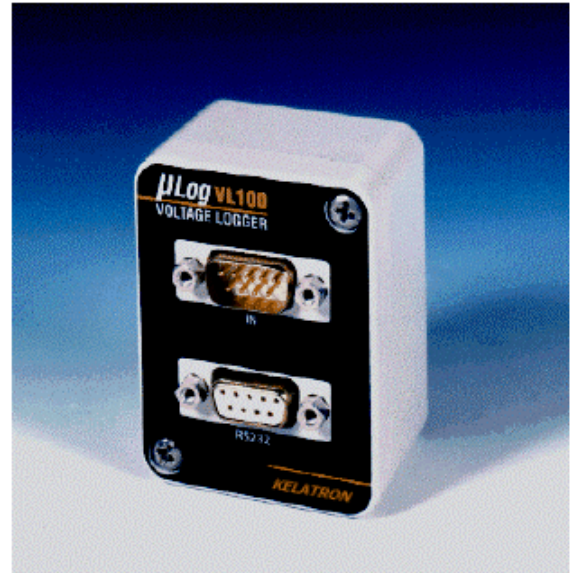


Enregistreur miniature à 8 entrées analogiques

- 8 entrées tension ou courant DC.
- Grande autonomie d'enregistrement (jusqu'à 2 ans).
- Miniature.
- Raccordement et utilisation très simples.
- Transfert des résultats vers le PC et traitement des mesures en unités réelles.
- Appareil économique à usage multiple permettant une utilisation en un grand nombre de points sur une longue durée.
- Sortie des mesures en temps réel et raccordement modem également prévus.



Applications

Les enregistreurs VL 100 peuvent être également proposés sous forme de produits OEM, avec ou sans boîtier, pour intégration dans des équipements comme p.ex. des appareils médicaux, des analyseurs de gaz, des dispositifs de contrôle de production, etc.

Ils peuvent être adaptés pour une utilisation en réseau RS 485). Des DLL peuvent être fournies pour permettre l'exploitation des enregistreurs au départ des logiciels des clients.

Stations d'épuration d'eau.

Mesures de l'environnement.

Contrôle de qualité – Suivi de processus

Maintenance.

Applications médicales.

Enregistreurs VL 100 et accessoires

VL 100 : 8 entrées 0-1V Dc avec point commun.
8 entrées (0)4-20mA, avec câble C18x20mA.

VL 100S : 8 entrées 0-100mV à 0-30V à point commun, sur demande.

C18x20mA : câble de connexion pour 8 entrées (0)4-20mA avec point commun, L=2m; entrées mixtes 0-1V et 4-20mA sur demande

-EXT : extension mémoire à 60000 mesures (capacité x 4).

D9-2FM : câble de connexion au PC.

D9-2MM/M : câble de connexion VL 100 – modem.

RDFIX : support de fixation pour rail DIN.

μLOGVL : logiciel Windows™ pour VL 100.

Logiciel μ LOGVL

Le logiciel μ LOGVL sous Windows™ permet de manière très conviviale de configurer les enregistreurs VL 100 et d'effectuer le traitement des relevés de mesure.

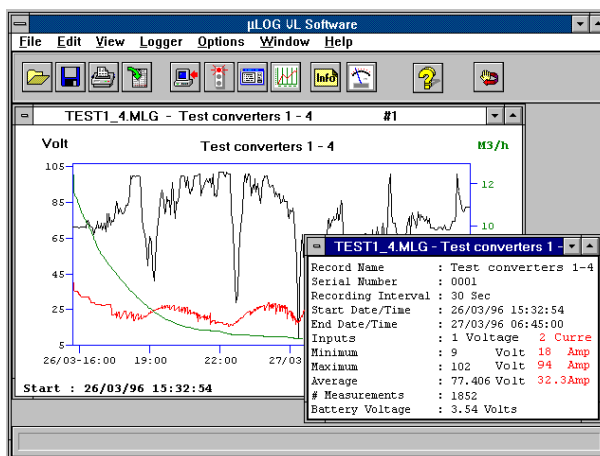
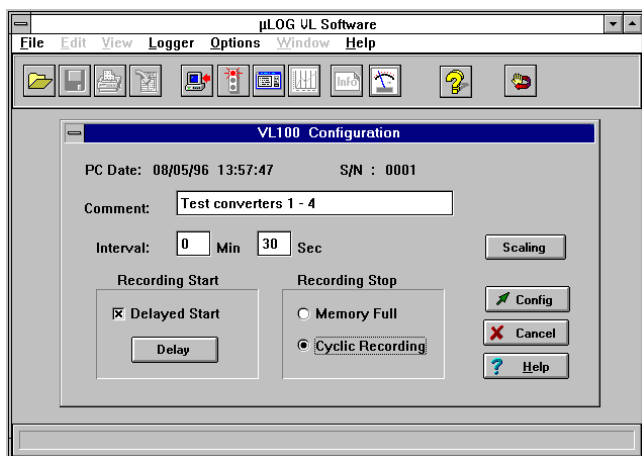
Configuration :

Introduction de paramètres généraux d'enregistrement tels que commentaire, intervalle d'enregistrement, démarrage différé ou immédiat, arrêt en fin de mémoire ou remplissage cyclique.

Introduction de paramètres relatifs à chaque entrée individuelle : activité, fonction, unité, min / max. d'échelle.

Traitement :

Les fonctions suivantes sont prévues : transfert et archivage des mesures, représentation graphique, calculs statistiques, transfert vers d'autres logiciels (EXCEL, LOTUS, etc.) et affichage en temps réel des mesures à l'écran.



Spécifications techniques VL 100

- **Entrées** : 8 entrées 0-1Volt DC(standard) avec point commun, (0)4-20mA avec câble CI8x20mA; autres sur demande.
- **Impédance d'entrée** : 1 Mohm (standard), 50 Ohm (20mA).
- **Résolution** : 5 mV (8 bits) pour entrées 0-1Volt DC.
- **Précision** : $\pm 1\%$.
- **Alimentation** : pile lithium (remplaçable), autonomie ± 2 ans.
- **Capacité mémoire** : 15000 mesures en standard ou 60.000 mesures (option).
- **Tension admissible sur les entrées** : 0 à +20 Volt (protection jusqu'à 200 V) pour les entrées 0-1VDC.
- **Raccordement des signaux d'entrée** : connecteur Dsub9M.
- **Dimensions** : 65 x 50 x 35 mm.
- **Poids** : 100g (pile comprise).

Caractéristiques générales des μ LOG

- **Intervalle d'enregistrement** : configurable de 1 seconde à 60 minutes.
- **Démarrage de l'enregistrement** : à date / heure programmées ou immédiat.
- Remplissage mémoire avec arrêt en fin de mémoire ou remplissage cyclique (FIFO).
- Possibilité de transférer le contenu mémoire sans arrêter l'enregistrement.
- Horloge temps réel.
- **Communication** : liaison RS232 – connecteur DSub9F
- **Température d'utilisation** : -20°C à +65°C.
- **Logiciel** : sous Windows (3.1, 95, 98, NT4, NT2000) configuration de l'enregistreur, transfert et archivage des mesures, tracé graphique, affichage en temps réel, exportation des mesures vers Excel, etc.



KELATRON-FRANCE - B.P. 122 - 84204 CARPENTRAS CEDEX
Tél. 04 90 63 07 16 - Fax 04 90 60 16 74
www.kelatron.fr - Email : info@kelatron.fr